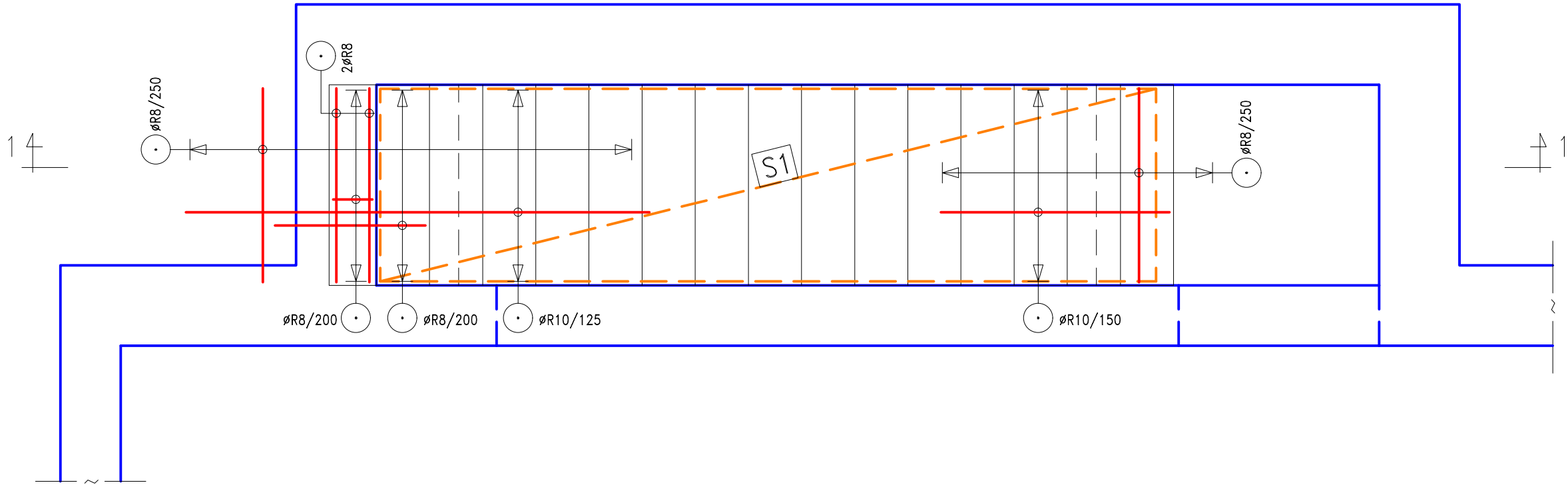
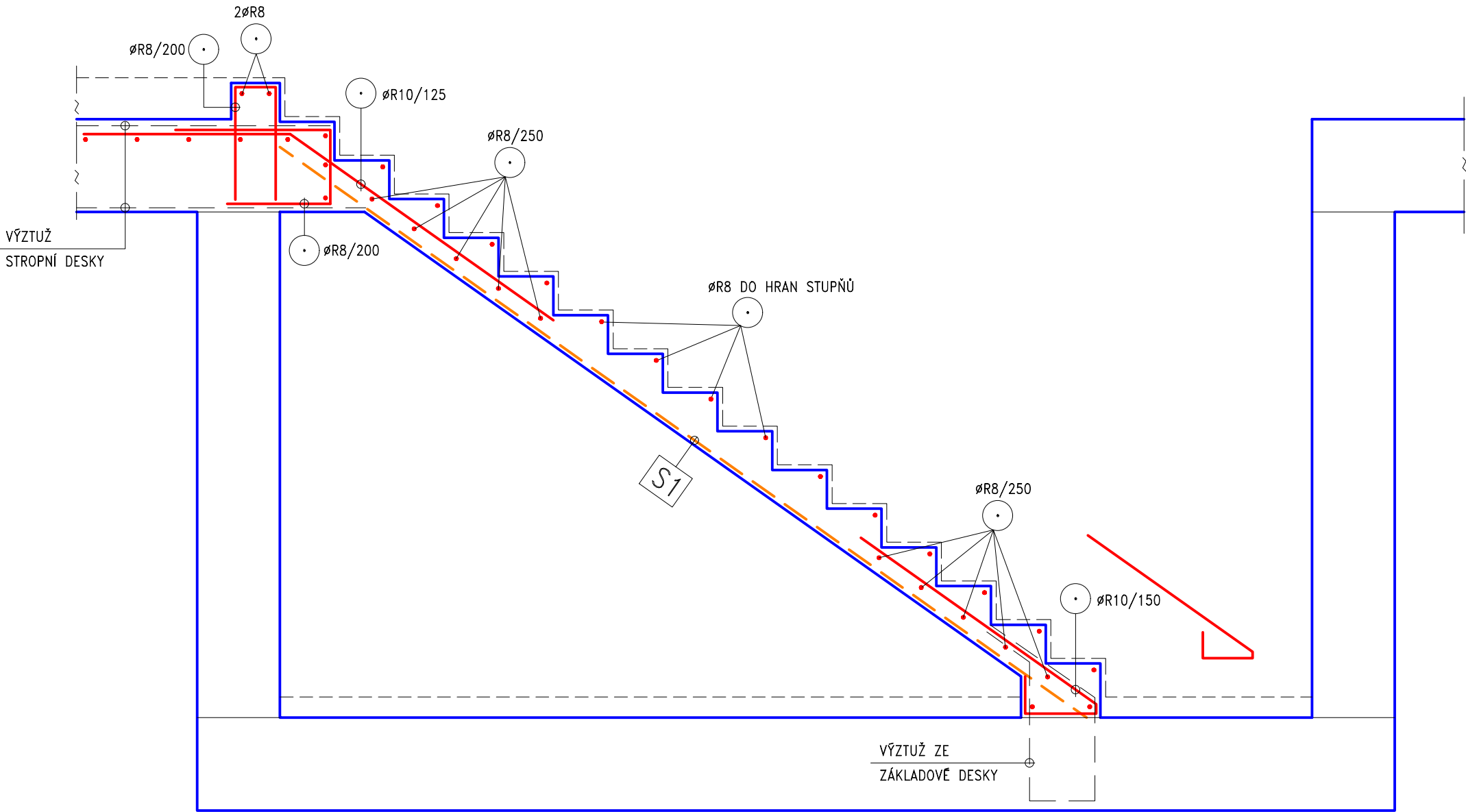


PŮDORYS



ŘEZ 1-1



POZNÁMKA

- DO HRANY STUPŇŮ DOPORUČUJI VLOŽIT PRUT Ø8
- VÝZTUŽ SCHODIŠTĚ NAVAZUJE NA VYČNÍVAJÍCÍ VÝZTUŽ ZE ZÁKLADOVÉ DESKY, KTEROU JE TŘEBA TVAROVĚ UPRAVIT DO PROFILU SCHODIŠTĚ.
- VÝZTUŽ SCHODIŠTĚ NAVAZUJE NA VYČNÍVAJÍCÍ VÝZTUŽ ZE ZÁKLADOVÉ DESKY NA KŮTĚ -4,500
- ZAJIŠTĚNÍ DISTANCE HORNÍ VÝZTUŽE JE TŘEBA ZABEZPEČIT DLE ZVYKLOSTÍ DODAVATELE POMOCÍ DISTANČNÍ VÝZTUŽE.
- EVENTUÁLNÍ STYKOVÁNÍ VÝZTUŽE BUDE ŘEŠENO PŘESAHEM. DÉLKY PŘESAHŮ MUSÍ ODPOVÍDAT POŽADAVKŮM NORMY ČSN EN 1992-1-1

LEGENDA KARISÍTÍ

S1

KARISÍŤ (100x100/Ø6xØ6)

SPECIFIKACE

- BETON ČSN EN 206 C25/30 – XC3; XD2(CZ, F.1) – CI 0.2 – Dmax 16mm – S3 Modul pružnosti 31 GPa podle ČSN ISO 6784
- VÝZTUŽ – B 500B
- KRYTÍ – 20mm

NAVRŽENO DLE ČSN EN 1992-1-1

VYPRACOVAL ING. GOTTWALD	ODP.PROJ.PROFESE ING.ZD.ZÁBOJNÍK	KONTRÓLOVAL ING.P. TUTSCH	ODP.PROJ.STAVBY ING. P. ŠEVELA		
		ARCHITEKT ING.ARCH.ŠEVČÍK			
OKRES: TRUTNOV			OBEC: VRCHLABÍ		
INVESTOR: MĚSTO VRCHLABÍ; ZÁMEK Č.P.1; 543 01 VRCHLABÍ					
SPORTOVNĚ REKREAČNÍ AREÁL VEJSPLACHY KRYTÝ BAZÉN VČETNĚ INFRASTRUKTURY SO–102 KRYTÝ BAZÉN D.1.2 STAVEBNĚ KONSTRUKČNÍ ŘEŠENÍ				FORMAT	6.A4
				DATUM	04/2020
				STUPEN	PD
				MERITKO	1:25
				ZAK.CISLO:	
SCHODIŠTĚ SCH–4 VÝKRES VÝZTUŽE				ARCH. CÍSL0	C.VÝKRESU 15